

**中国高端鸡肉供应商**  
CHINA'S HIGH-END CHICKEN SUPPLIERS



## 镀锌厂日常工作讨论

汇报人：石磊

时 间： 2021年5月6日

# C 目录 ontents

- 一、工作汇报
- 二、发现的问题
- 三、一点思路



精益、创新、降本、增效

# 工作汇报

月份	内部镀锌量	外部镀锌量	合计镀锌量	电费(元)	每吨耗电费(元)	天然气(m³)	每吨耗天然气(元) 2.5元/m³	镍合金(吨)	铝合金(吨)	锌锭(吨)	残品1(公斤)	残品1比例
一月份	1020.41	233.01	1253.42	79728	63.61	41631	83.03	4.70	1.14	74.47	18098	14.44
二月份	0	0	0	17034		5433						
三月份	539.73	132.6	672.33	64062	95.28	48084	178.80	3.91	0.85	83.17	16525	24.58
四月份	818.86	214.38	1033.24	87205	84.40	47289	114.42	3.67	0.76	80.26	15871	15.36
	2379	579.99	2958.99									

20年费用			
产量		电费	元/吨
14398	电费	526786.52	36.59
	天然气	1568851.5	108.96



精益、创新、降本、增效

月份	外部镀锌量	客户	汾阳	占比
一月份	233.01	汾阳	158.44	68.00
		宏盛达	10.77	4.62
		外部猪栏	47.75	20.49
		零星镀锌量	16.05	6.89
三月份	132.6	汾阳中泰	13.7	10.33
		南胡管材	12.38	9.34
		近山机械	32.49	24.50
		全力达	34.33	25.89
		通信通达	31.52	23.77
		零星镀锌量	8.18	6.17
四月份	214.38	汾阳中泰	127.26	59.36
		通信通达	12.66	5.91
		近山机械	32.23	15.03
		零星镀锌量	42.23	19.70



精益、创新、降本、增效

## 21年内外部占比情况

1月份内外部比重情况				2月份内外部比重情况				3月份内外部比重情况				4月份内外部比重情况			
	白件重量 (吨)	占比	备注		白件重量 (吨)	占比	备注		白件重量 (吨)	占比	备注		白件重量 (吨)	占比	备注
内部	1020.41	81.41%		内部	0	#DIV/0!		内部	539.73	80.28%		内部	818.86	79.25%	
外部	233.01	18.59%		外部	0	#DIV/0!		外部	132.60	19.72%		外部	214.38	20.75%	
合计	1253.42			合计	0			合计	672.33			合计	1033.24		

## 20年内外部占比情况

1月份内外部比重情况				2月份内外部比重情况				3月份内外部比重情况				4月份内外部比重情况			
	白件重量 (吨)	占比	备注		白件重量 (吨)	占比	备注		白件重量 (吨)	占比	备注		白件重量 (吨)	占比	备注
内部	442.29	67.21%		内部	315.69	84.31%		内部	318.00	46.80%		内部	558.73	55.05%	
外部	215.78	32.79%		外部	58.73	15.69%		外部	361.42	53.20%		外部	456.18	44.95%	
合计	658.07			合计	374.42			合计	679.42			合计	1014.91		



精益、创新、降本、增效



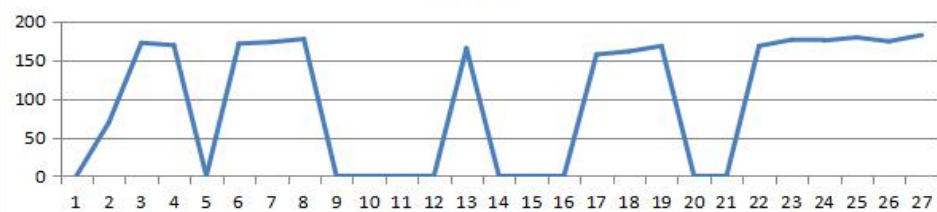
# 黑件统计2020年

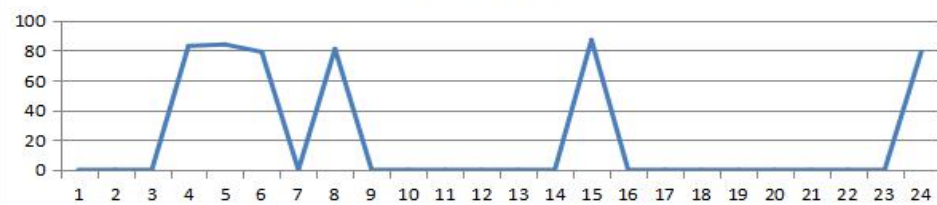
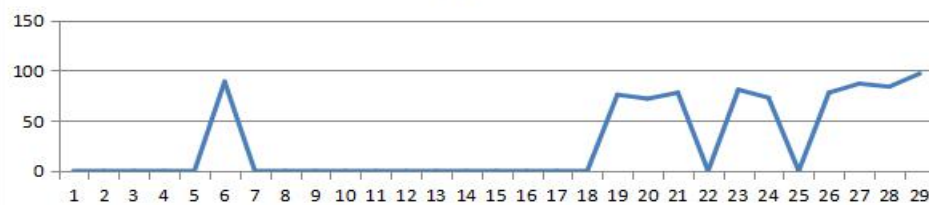
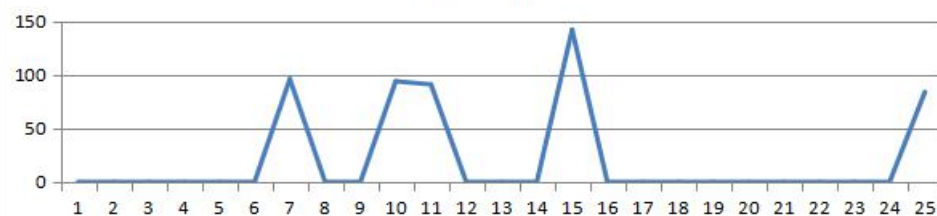
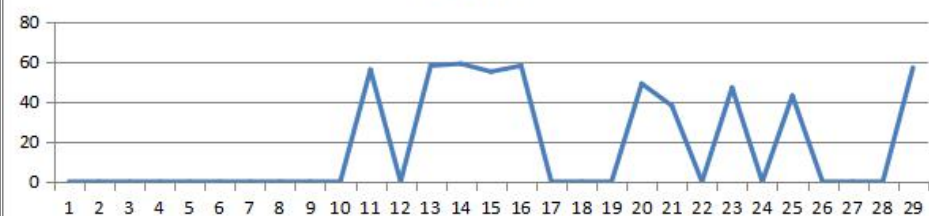
	名称	吨数	
1	汾阳中泰	1949.6	
2	交城瀚江	869.17	
3	马东昌宇	282.07	
4	麻寨宣晟	231.15	
5	花溪钢构	217	
6	汾阳汉精	136.41	
7	通信通达	106.226	
8	东辉铁板	68.97	
9	汾阳银河	45.22	
10	南贤工字钢	36.99	
11	太原宏利达	30.53	
12	交城恒鑫隆	30.09	风电2
13	交城万森	25.93	
14	定襄标志杆	24.45	
15	宏盛达	23.64	下水道盖
总计		4077.446	



精益、创新、降本、增效

	网片	笼门	钢格板	架构	爬梯	机头机尾	猪栏	铁板	标志杆	连接件	立柱	管材	下料管	钢结构	风力平台
3月锌层平均值	164	191	69	65	90	82	81	96	98	52	129	98	94	72	70

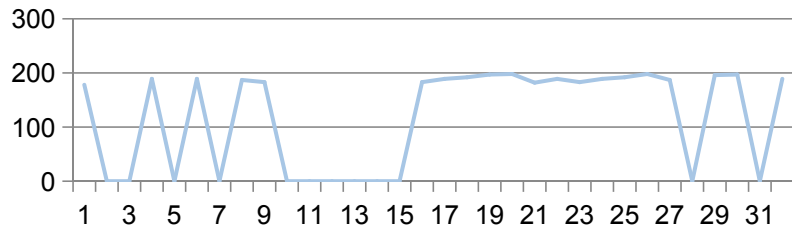
**网片**

**架构**

**机头机尾**

**猪栏**

**标志杆**

**连接件**


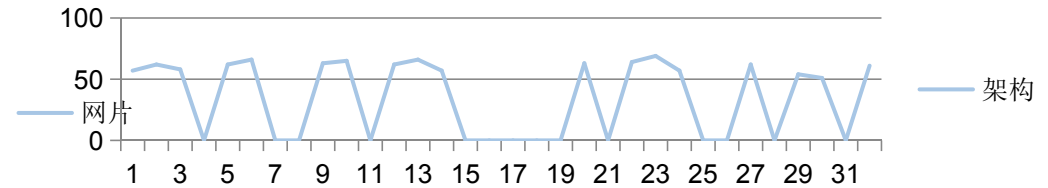
精益、创新、降本、增效

	网片	笼门	钢格板	新疆架构	架构	爬梯	机头机尾	猪栏	铁板	标志杆	连接件	立柱	管材	下料管	钢结构	方管立柱	风力平台
4月均值	189		82	68	61	114	84	88	79	80	52			85	113	75	80
3月均值	164	191	69		65	90	82	81	96	98	81	129	98	94	72		70

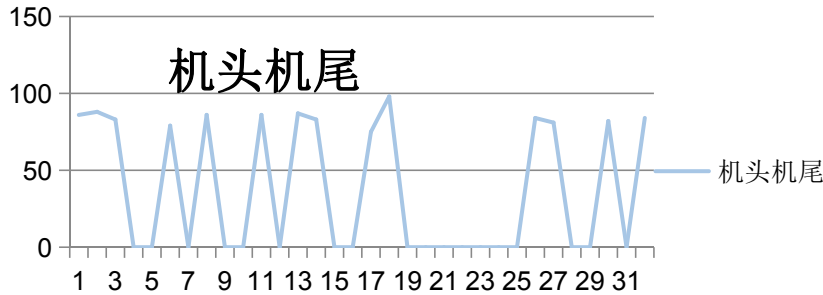
### 网片



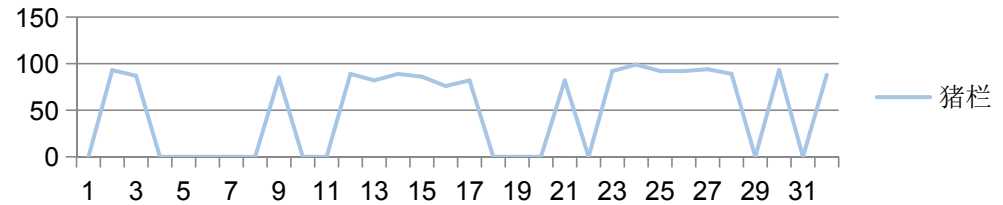
### 架构



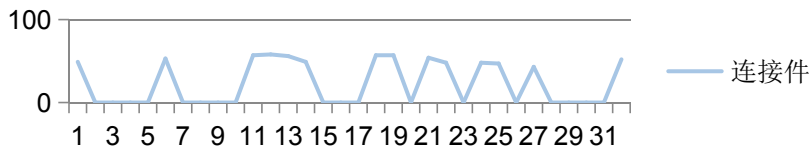
### 机头机尾



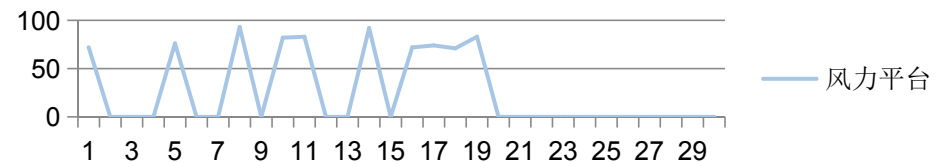
### 猪栏



### 连接件



### 风力平台



精益、创新、降本、增效



## 镀锌厂困难:

1. 镀件少，分摊费用高。外部客户接单、生产困难。联系以前客户因为钢材价格居高不下，有的接不到订单，有的干脆停工放假。通信通达接不到订单，汾阳中泰因接不到订单，已经给工人放假，仅留2-3人干活。
2. 工人情绪不稳定。
3. 除尘效果不行，周边住户反映明显。
4. 锌灰锌渣需要尽快处理。
5. 助镀池酸度中和不过来。



试验后测试图。  
(一直往里面加双氧水，直到基本不反应后，过滤测试)



经度：112.179977  
纬度：37.412158  
地址：山西省吕梁市文水县刘胡兰镇  
时间：2020-11-07 09:36:26  
海拔：732.6米  
天气： -2 ~ 10℃ 东北风

- 1、变形问题。首先黑件变形的一定不要镀锌，其次起吊、下放不要着急，尽量减低变形率。有条件，希望可以去外面镀的好的地方学习经验。
- 2、除铁调大加双氧水比例，更换滤布。过滤后的铁不要回流进助镀池。压滤尽量干净。
- 3、更换除尘布袋，除尘塔下口密封。







# 提供绿色营养 成就百年大象

